



ПОСТАНОВЛЕНИЕ

АДМИНИСТРАЦИИ БЕЛОРЕЧЕНСКОГО ГОРОДСКОГО ПОСЕЛЕНИЯ БЕЛОРЕЧЕНСКОГО РАЙОНА

от 14.09.2020

№ 653

город Белореченск

**О назначении публичных слушаний по проекту
постановления администрации Белореченского
городского поселения Белореченского района
«О предоставлении разрешения на условно
разрешенный вид использования земельного участка
и объекта капитального строительства,
расположенные по адресу: Российская Федерация,
Краснодарский край, г. Белореченск,
ул. Аэродромная, дом № 18»**

На основании заявления ООО ПКП «Рико» в лице директора Злобина Ивана Геннадьевича о предоставлении разрешения на условно разрешенный вид использования земельного участка с кадастровым номером 23:39:1101894:85:3У2 площадью 1358 кв.м., образуемый в результате раздела земельного участка с кадастровым номером 23:39:1101894:85, площадью 6226 кв.м., расположенный по адресу: Российская Федерация, Краснодарский край, г. Белореченск, ул. Аэродромная дом № 18, с вида разрешенного использования «размещение производственной базы, для размещения промышленных объектов» на условно разрешенный вид использования земельного участка «магазины» и предоставлении разрешения на условно разрешенный вид использования «магазины» объекту капитального строительства с кадастровым номером 23:39:1101895:1003 площадью 1496,5 кв.м., расположенный по адресу: Российская Федерация, Краснодарский край, г. Белореченск, ул. Аэродромная дом № 18, в соответствии со статьями 5.1, 39 Градостроительного кодекса Российской Федерации, статьей 14 Федерального закона от 6 октября 2003 года № 131-ФЗ «Об общих принципах организации местного самоуправления в Российской Федерации», решением Совета Белореченского городского поселения Белореченского района от 27 мая 2019 года № 332 «Об утверждении Правил землепользования и застройки Белореченского городского поселения Белореченского района Краснодарского края», решением Совета Белореченского городского поселения Белореченского района от 13 декабря 2019 года № 26 «Об утверждении Положения об общественных обсуждениях и

публичных слушаниях в Белореченском городском поселении Белореченского района», руководствуясь статьей 32 Устава Белореченского городского поселения Белореченского района, п о с т а н о в л я ю:

1. Назначить проведение публичных слушаний на 29 сентября 2020 года на 10.00 часов по проекту постановления администрации Белореченского городского поселения Белореченского района «О предоставлении разрешения на условно разрешенный вид использования земельного участка и объекта капитального строительства, расположенные по адресу: Российская Федерация, Краснодарский край, г. Белореченск, ул. Аэродромная дом № 18» (прилагается), с целью изменения вида разрешенного использования земельного участка площадью 1358 кв.м с кадастровым номером 23:39:1101894:85:3У2, образуемый в результате раздела земельного участка с кадастровым номером 23:39:1101894:85 (схема прилагается), площадью 6226 кв.м., с вида использования «размещение производственной базы, для размещения промышленных объектов» на условно разрешенный вид использования земельного участка «магазины» и предоставления разрешения на условно разрешенный вид использования «магазины» объекту капитального строительства с кадастровым номером 23:39:1101895:1003 площадью 1496,5 кв.м.

2. Возложить обязанности по проведению публичных слушаний по вопросам, указанным в пункте 1 настоящего постановления, на комиссию по вопросам градостроительства, землепользования и застройки на территории Белореченского городского поселения Белореченского района (далее – Комиссия).

3. Определить место проведения публичных слушаний – зал заседаний администрации Белореченского городского поселения Белореченский район, по адресу: Краснодарский край, Белореченский район, город Белореченск, улица Ленина, № 64.

4. Провести экспозицию проекта, вынесенного на публичные слушания, с информационным материалом с 17 сентября 2020 года по 28 сентября 2020 года, в рабочие дни с 8:00 до 12:00 часов по адресу: 352630, Краснодарский край, город Белореченск, улица Ленина, 66/1, кабинет № 11.

5. Установить, что предложения и замечания, касающиеся проекта, указанного в пункте 1 настоящего постановления, предоставляются участникам общественных обсуждений в устной или письменной форме в дни проведения экспозиции или в день проведения собрания участников общественных обсуждений в адрес Комиссии, а также направляются до 28 сентября 2020 года в письменной форме на адрес электронной почты gorodarkh.blr@yandex.ru.

6. Управлению архитектуры, градостроительства и земельных отношений администрации Белореченского городского поселения Белореченского района (Санжаровскому) опубликовать настоящее постановление в средствах массовой информации.

7. Контроль за выполнением настоящего постановления возложить на начальника управления архитектуры, градостроительства и земельных

отношений администрации Белореченского городского поселения
Белореченского района М.А.Санжаровского.

8. Постановление вступает в силу со дня его подписания.

Глава Белореченского
городского поселения



А.В. Абрамов

ПРИЛОЖЕНИЕ
к постановлению администрации
Белореченского городского поселения
Белореченский район
от 14.09.2020 № 653.

ПОСТАНОВЛЕНИЕ
администрации Белореченского городского поселения
Белореченского района

**О предоставлении разрешения на условно
разрешенный вид использования земельного участка
и объекта капитального строительства,
расположенные по адресу: Российская Федерация,
Краснодарский край, г. Белореченск,
ул. Аэродромная, дом № 18**

На основании заявления ООО ПКП «Рико» в лице директора Злобин Ивана Геннадьевича о предоставлении разрешения на условно разрешенный вид использования земельного участка с кадастровым номером 23:39:1101894:85:3У2 площадью 1358 кв.м., образуемый в результате раздел земельного участка с кадастровым номером 23:39:1101894:85, площадью 622 кв.м., расположенный по адресу: Российская Федерация, Краснодарский край, г. Белореченск, ул. Аэродромная дом № 18, с вида разрешенного использования «размещение производственной базы, для размещения промышленных объектов» на условно разрешенный вид использования земельного участка «магазины» и предоставлении разрешения на условно разрешенный вид использования «магазины» объекту капитального строительства с кадастровым номером 23:39:1101895:1003 площадью 1496,5 кв.м., расположенный по адресу: Российская Федерация, Краснодарский край, г. Белореченск, ул. Аэродромная дом № 18, учитывая результаты публичных слушаний от ____ сентября 2020 года, в соответствии со статьями 5.1, 39 Градостроительного кодекса Российской Федерации, статьей 14 Федерального закона от 6 октября 2003 года № 131-ФЗ «Об общих принципах организации местного самоуправления Российской Федерации», решением Совета Белореченского городского поселения Белореченского района от 27 мая 2019 года № 332 «Об утверждении Правил землепользования и застройки Белореченского городского поселения Белореченского района Краснодарского края», решением Совета Белореченского городского поселения Белореченского района от 13 декабря 2019 года № 26 «Об утверждении Положения об общественных обсуждениях публичных слушаниях в Белореченском городском поселении Белореченского района», постановлением администрации Белореченского городского

поселения Белореченского района от 28 мая 2020 года № 344 «Об образовании комиссии по вопросам градостроительства, землепользования и застройки на территории Белореченского городского поселения Белореченского района», руководствуясь статьей 32 Устава Белореченского городского поселения Белореченского района, п о с т а н о в л я ю:

1. Предоставить разрешение на условно разрешенный вид использования земельного участка с кадастровым номером 23:39:1101894:85:3У2 площадью 1358 кв.м., образуемый в результате раздела земельного участка с кадастровым номером 23:39:1101894:85 (схема прилагается), площадью 6226 кв.м, расположенный по адресу: Российская Федерация, Краснодарский край, г. Белореченск, ул. Аэродромная дом № 18, с вида разрешенного использования «размещение производственной базы, для размещения промышленных объектов» на условно разрешенный вид использования земельного участка «магазины».

1.1. Предоставить разрешение на условно разрешенный вид использования «магазины» объекту капитального строительства с кадастровым номером 23:39:1101895:1003 площадью 1496,5 кв.м., расположенный по адресу: Российская Федерация, Краснодарский край, г. Белореченск, ул. Аэродромная дом № 18.

2. Контроль за выполнением настоящего постановления возложить на начальника управления архитектуры, градостроительства и земельных отношений администрации Белореченского городского поселения Белореченского района М.А.Санжаровского.

3. Постановление вступает в силу со дня его подписания.

Глава Белореченского
городского поселения

А.В. Абрамов

Начальник управления архитектуры,
градостроительства и земельных
отношений администрации
Белореченского городского поселения

 М.А. Санжаровский

Приложение

к постановлению администрации

(наименование документа об утверждении, включая наимено-

Белореченского городского поселения

органов государственной власти или органов местного

Белореченского района

самоуправления, принявших решение об утверждении схе-

или подписавших соглашение о перераспределении земель

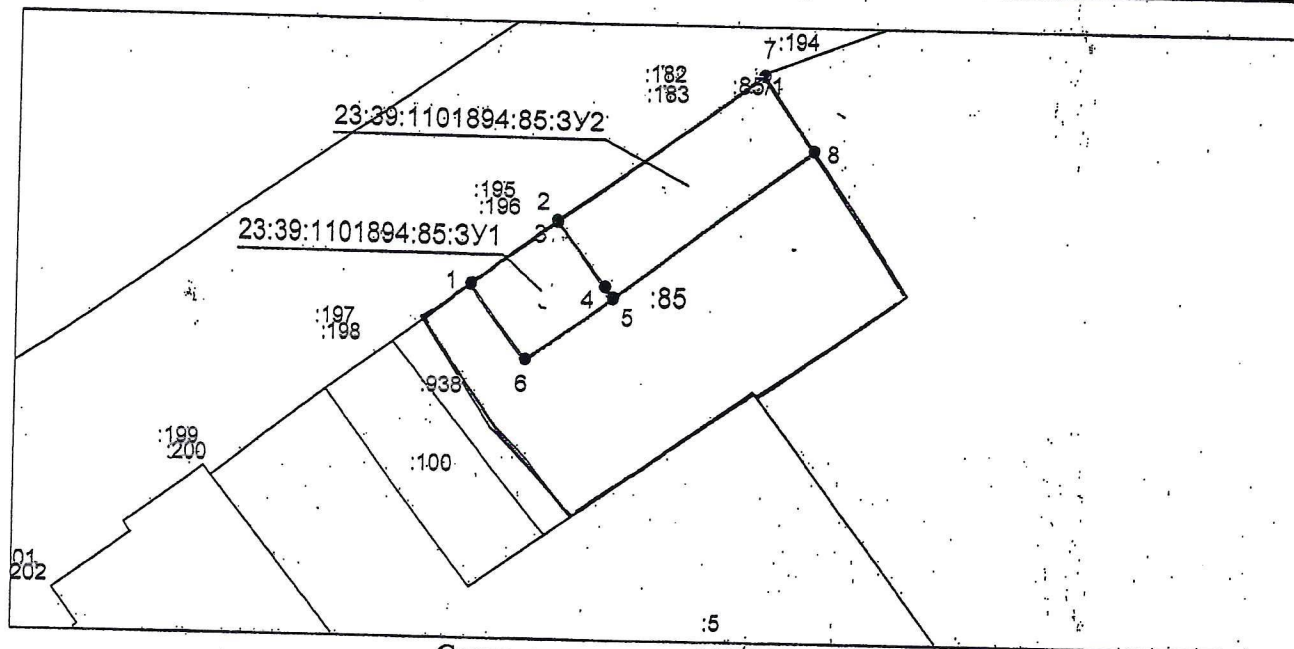
участков)

от №

Схема расположения земельного участка или земельных участков на кадастровом плане территории

Условный номер земельного участка 23:39:1101894:85:3У1		
Площадь земельного участка 575 м ²		
Обозначение характерных точек границ	Координаты, м	
	X	Y
1	2	3
1	446864.85	2213982.49
2	446880.18	2214003.00
3	446880.01	2214003.13
4	446864.77	2214014.49
5	446862.14	2214016.45
6	446846.88	2213995.93
1	446864.85	2213982.49

Условный номер земельного участка 23:39:1101894:85:3У2		
Площадь земельного участка 1358 м ²		
Обозначение характерных точек границ	Координаты, м	
	X	Y
1	2	3
2	446880.18	2214003.00
7	446916.90	2214003.13
8	446898.68	2214014.49
5	446862.14	2214016.45
4	446864.77	2214016.45
3	446880.01	2214003.13
2	446880.18	2214003.00



Система координат: МСК 23, зона 2

Масштаб 1:1827

Условные обозначения:

- граница образуемого земельного участка,
- граница земельного участка, сохраняемого в измененных границах,
- граница кадастрового квартала,
- — характерная точка границы земельного участка.

●1